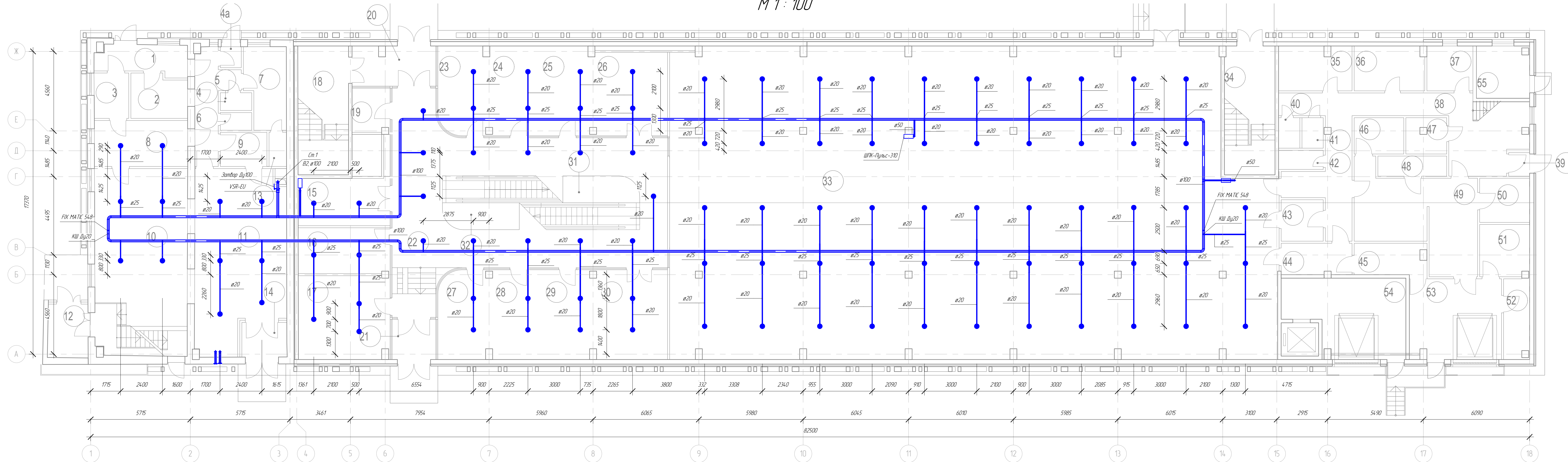
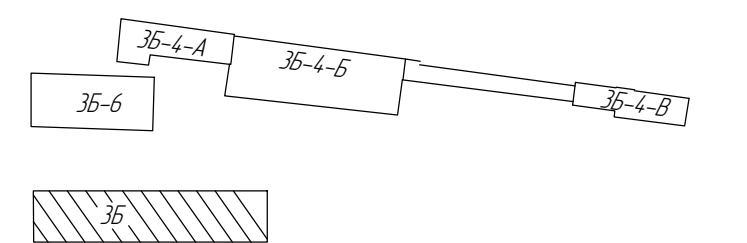


Система АУПТ (План 1-го этажа)
М 1 : 100



БЛОК-СХЕМА КОМПЛЕКСА



Примечание:
Питание и распределительные трубопроводы следует прокладывать с уклоном в сторону узла управления или сливных устройств, равным:
0,01 для труб с наружным диаметром менее 57 мм,
0,005 для труб с наружным диаметром 57 мм и более.