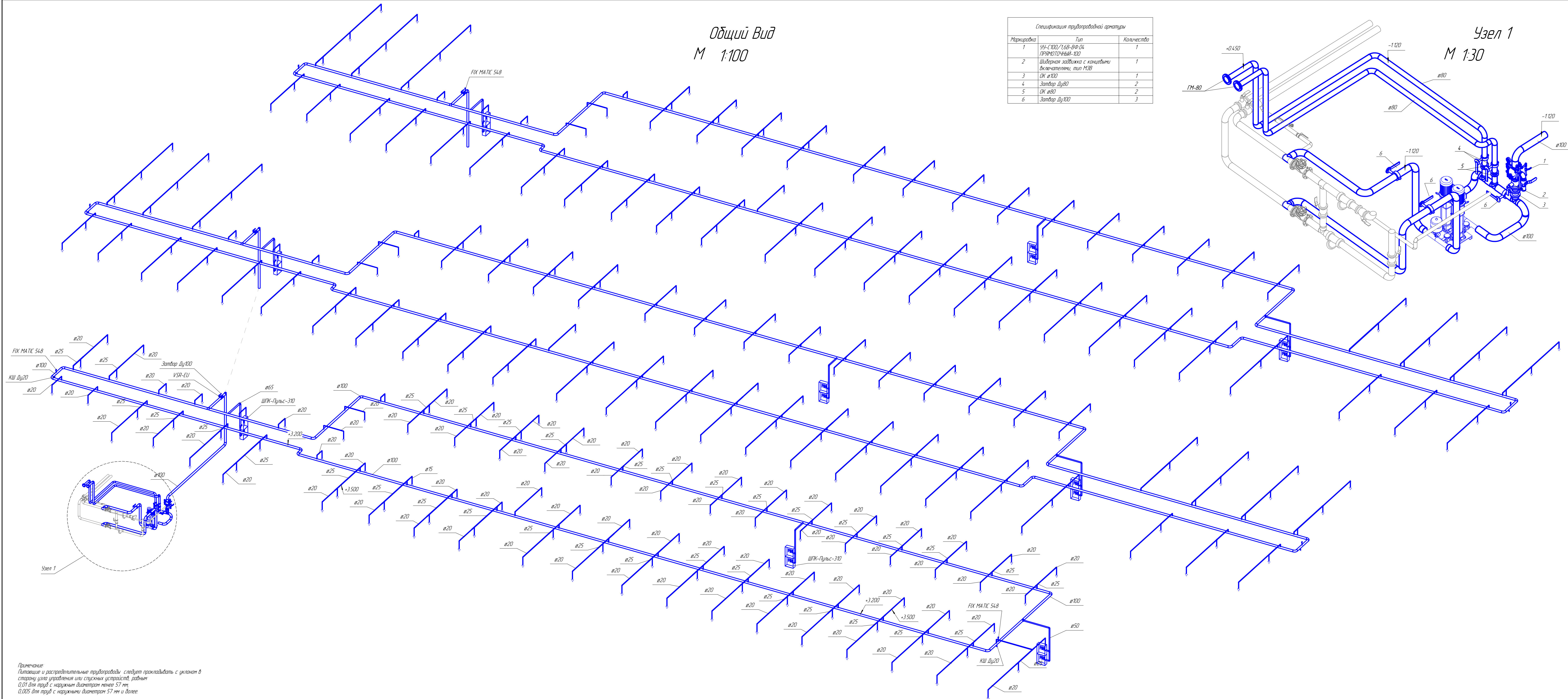
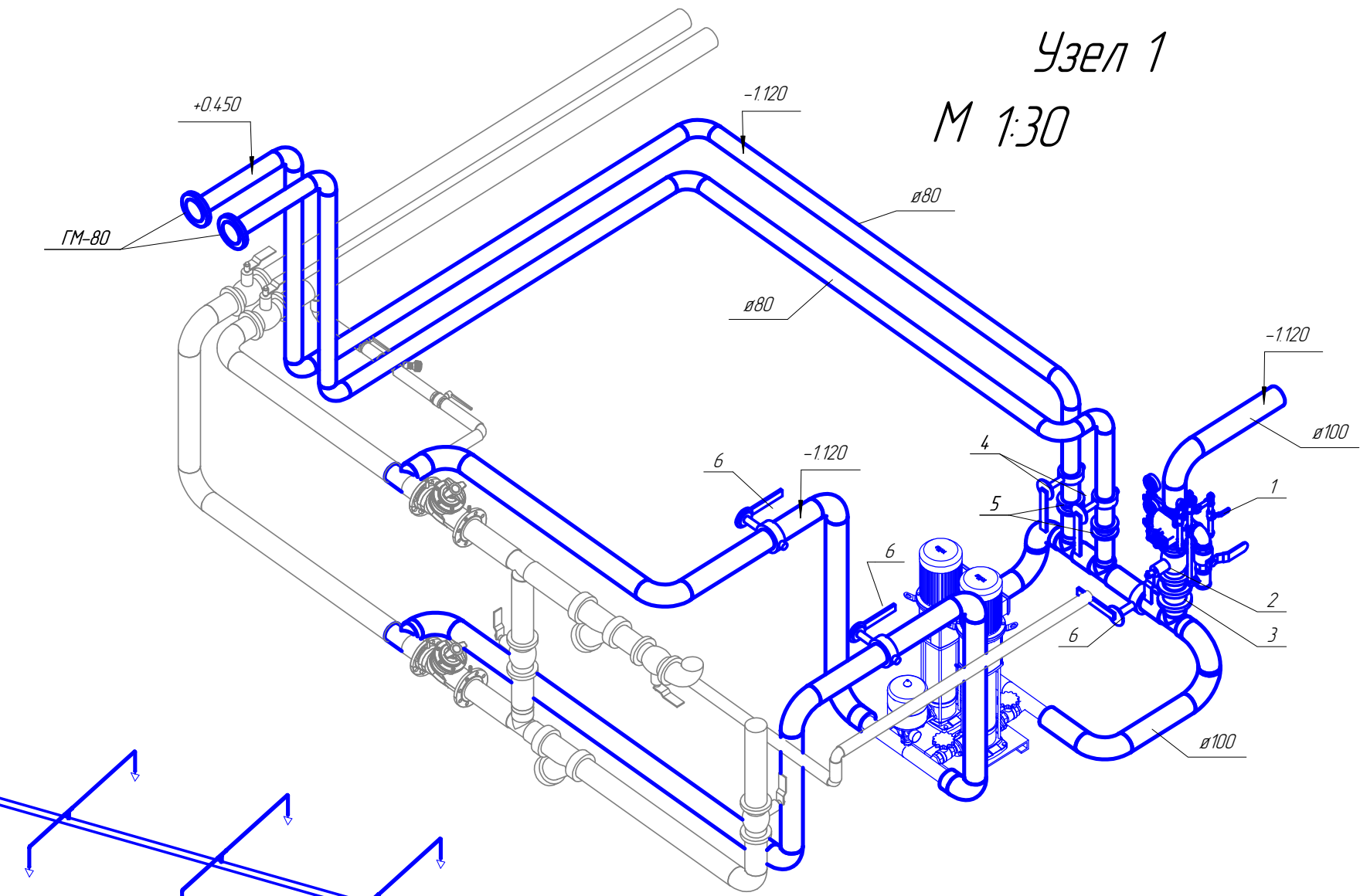


Общий Вид  
М 1:100

Спецификация трубопроводной арматуры		
Маркировка	Тип	Количество
1	УЧ-С100/1,68-ВФ 04 ПРЯМОУГОЛЬНИК-100	1
2	Шлифованная задвижка с концевыми включателями, тип МСВ	1
3	ОК $\varnothing$ 100	1
4	Затвор Ду80	2
5	ОК $\varnothing$ 80	2
6	Затвор Ду100	3



Примечание:  
Питание и распределительные трубопроводы следует прокладывать с уклоном в сторону узла управления или сливных устройств, равным 0,01 для труб с наружным диаметром менее 57 мм, 0,005 для труб с наружным диаметром 57 мм и более.